

せっかくのリフォーム、知らなきゃ損!

リフォーム
するなら!

健康・快適リフォームの ススメ

「そのリフォーム、もったいないかも!?!」

せっかくのリフォーム、この際だからいろんなところを直したい。
だけど、これからも長く住む家だから、絶対おすすめしたいのが「健康・快適リフォーム」です。
家族の健康も守って、快適に住めるおうちに生まれ変わる「健康・快適リフォーム」は、
通常のリフォームのついでに行うことが可能。別々にリフォームするよりもはるかにお得です。
「えっ!知らなかった」と、後悔しないためにもチェックしてみて!

01

健康・快適リフォームをすると?

健康 家族が健康になった!



- ▶ 子供が風邪をひきにくくなった
- ▶ ハウスダスト起因のアレルギーが改善!
- ▶ 寒い日もコタツでじっとしなくなった!
- ▶ 手足の冷えが軽減した!
- ▶ ヒートショック、熱中症にもなりづらい!

快適 冬は暖かく、夏は涼しく!



- ▶ 家族が集まる! おうち時間が楽しくなる!
- ▶ 夏も快眠できる!
- ▶ 夏場・冬場のお料理、洗濯もラクラク!
- ▶ 一番風呂も浴室が暖かく爽快!
- ▶ 夜中のトイレもラクラク

経済的 冷暖房の光熱費が安くなる!

- ▶ しっかり冷暖房を使っても、光熱費が安くなる場合も!



02

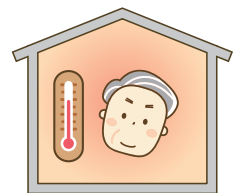
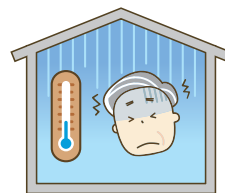
寒い家は体に良くない!?

日本では省エネ基準(断熱)が義務ではなかった!

これまで住宅の断熱は義務ではなかったため、日本では冬に寒い家が一般的でした。

部屋を暖かくして健康に!

断熱性能の低い家は、暖房の有無により各部屋で温度差があり、例えば浴室でのヒートショックなどのリスクがあります。温度環境は、循環器疾患のリスクとなる血圧上昇と切っても切り離せない関係にあります。



日本の家は、北海道や東北に比べて、関東や関西の方が冬場に室温が低いことが明らかになりました。部屋が寒いと血圧が上昇し、様々な疾患のリスクも高くなります。

リフォーム
するなら!

健康・快適

リフォームのススメ

ビフォー

まずはお困りごとをチェック!

おうちの「暑い」をチェック!

- エアコンの効きが悪い
- 2階の部屋が暑い
- 夏は窓からの熱でとっても暑い

おうちの「寒い」をチェック!

- 窓の近くはとっても冷える
- 窓の結露がひどくカビが生える
- 浴室や洗面所が寒い
- 隙間風で部屋中寒い

アフター

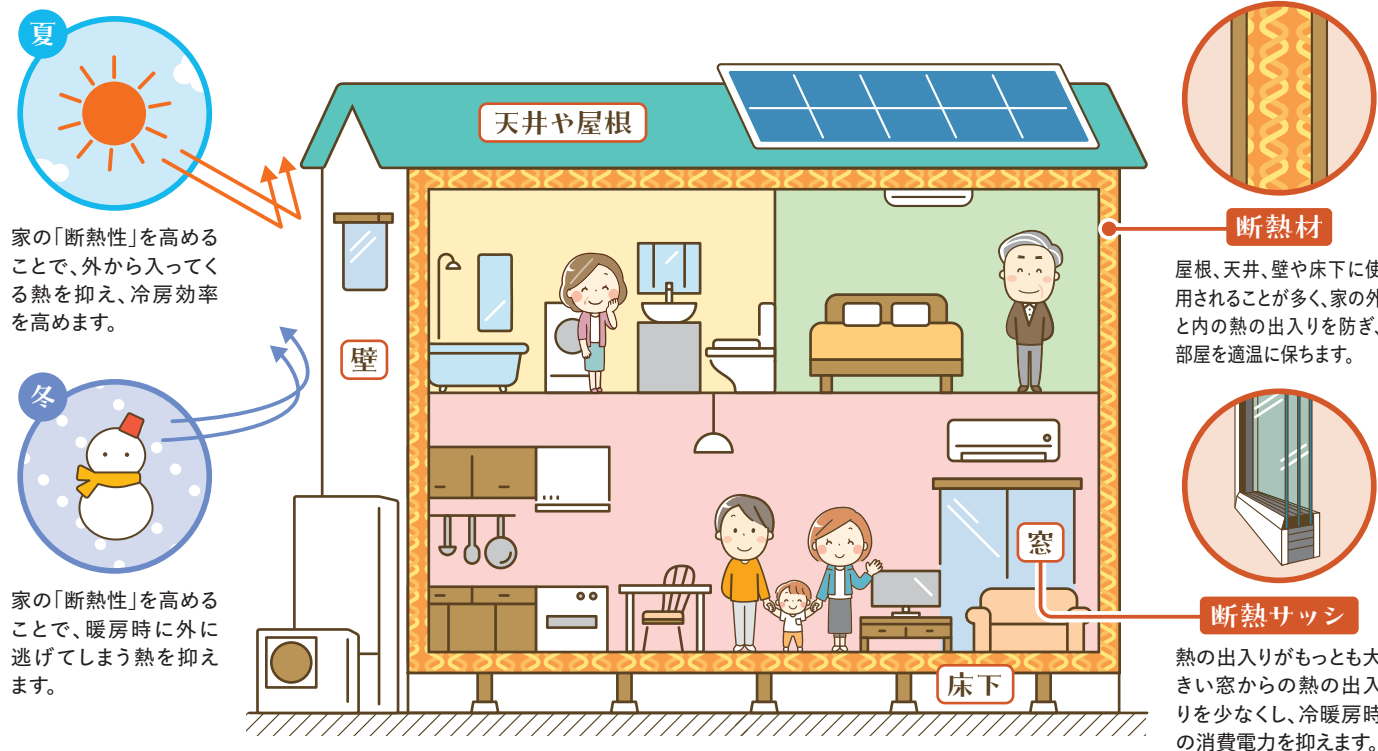
健康・快適リフォームで解決!

「涼しい」で解決!

- ▶ 壁や窓の断熱でエアコンの効きもバッチリ
- ▶ 屋根や天井裏に断熱材を入れて熱をシャットアウト
- ▶ 断熱サッシで窓からの熱をシャットアウト

「暖かい」で解決!

- ▶ 断熱サッシで窓からの冷気をシャットアウト
- ▶ 断熱サッシで結露を防いでカビしらず
- ▶ 浴室や洗面所の窓や壁の断熱で快適に
- ▶ 断熱性・気密性を高めて隙間風対策に



家の「断熱性」を高めることで、外から入ってくる熱を抑え、冷房効率を高めます。

家の「断熱性」を高めることで、暖房時に外に逃げてしまう熱を抑えます。

屋根、天井、壁や床下に使用されることが多く、家の外と内の熱の出入りを防ぎ、部屋を適温に保ちます。

熱の出入りをもっとも大きい窓からの熱の出入りを少なくし、冷暖房時の消費電力を抑えます。

リフォーム
するなら!

健康・快適 リフォームのススメ

ビフォー

まずはお困りごとをチェック!

「光熱費が気になる」をチェック!

- 電気代が高い
- 照明器具が古い
- 2010年より古いエアコンを使っている

「水回りが気になる」をチェック!

- お風呂のお湯がすぐに冷える
- 古い給湯器を使っている(10年以上前)
- お湯が急に熱くなったり、ぬるくなる
- トイレの便座が冷たい

アフター

健康・快適リフォームで解決!

「省エネ」で解決!

- ▶ 電気をたくさん使うエアコンや給湯器を省エネ型に
- ▶ 太陽光発電で電気を自給自足
- ▶ LED照明に交換して省エネ
(白熱球▼86%、蛍光灯▼50%)
- ▶ 最新のエアコンに換えて15%省エネ

「水回りのリフレッシュ」で解決!

- ▶ 断熱浴槽で保温もばっちり
- ▶ 最新の浴室は機能的でクリーン、その上、暖か
- ▶ 給湯器をエコキュートに交換し省エネで快適に
- ▶ 省エネ混合水栓に交換で水漏れ解消、省エネに
- ▶ 温水洗浄便座でトイレの冷え対策を



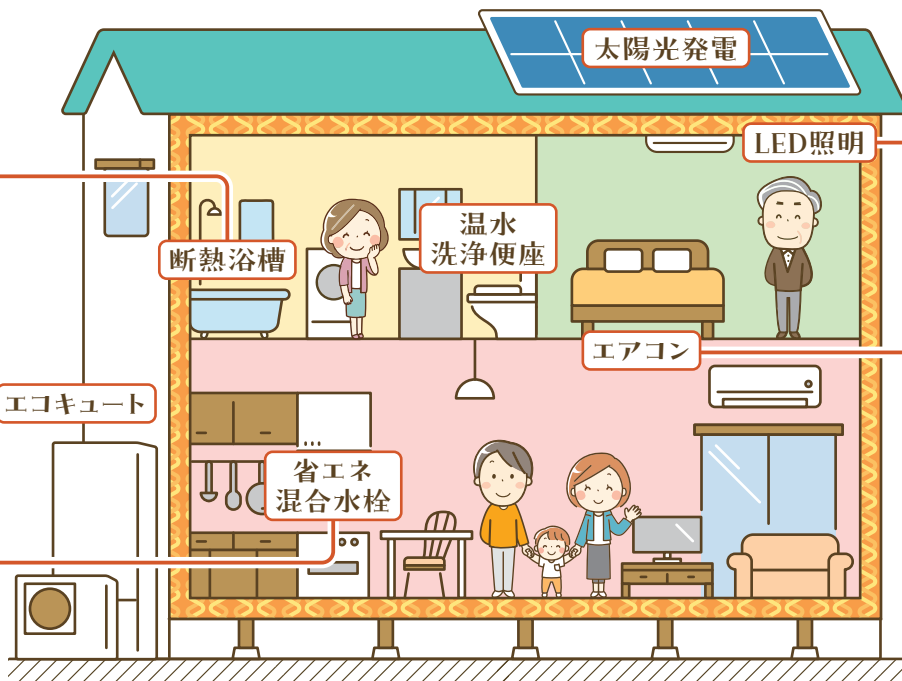
断熱浴槽

断熱タイプの浴槽は、お湯が冷めにくく、翌朝でも暖かさをキープすることが可能です。



省エネ混合水栓

省エネタイプの混合水栓は、給湯の負荷を減らし、節湯および節約効果が期待できます。



省エネ性能ラベル

省エネ性能ラベルには、住宅の省エネ性能や省エネ水準の達成度が高い順に、5.0~1.0までの41段階で表示されています。エアコンやLED照明を選ぶ際の参考にしましょう。

せっかくのリフォーム、知らなきゃ損!

リフォーム
するなら!

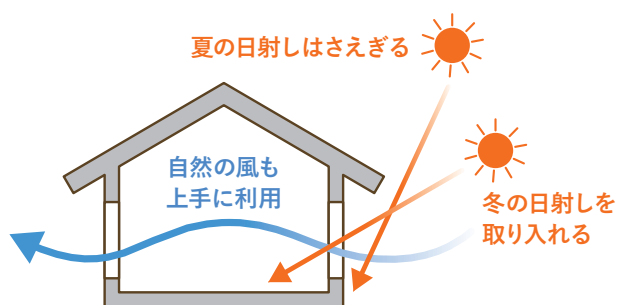
健康・快適 リフォームのススメ

03

省エネ住宅でかしこく暮らす!

自然のエネルギーを生活に活かそう

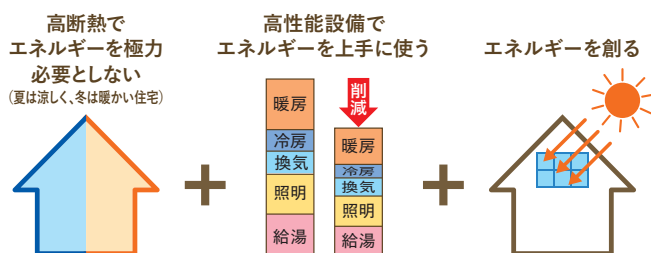
私たちがのまわりにある日射・気温・風・雨水・地熱などの自然エネルギーを上手に利用する「健康・快適リフォーム」は、夏の涼風や冬の日射など自然のエネルギーを生かしつつ、冷暖房に必要なエネルギー消費を抑え、快適な生活環境や室内気候をつくらうとする考え方や手法です。



住まいの断熱性を高めて、脱炭素社会の実現へ

住まいの断熱性能を高める「健康・快適リフォーム」は、住み心地がよくなるだけでなく、冷暖房に必要なエネルギーを抑えることで光熱費削減に。また、CO2削減イコール地球温暖化防止にもつながります。省エネ住宅へのリフォームは、暮らしを豊かにしながら「脱炭素社会」も実現!

●健康・快適リフォームで省エネ&CO2削減!



【出典】経済産業省、省エネポータルサイト

04

上手に健康・快適リフォームするには?

リフォームのおおまかな流れ

現地調査

見積

契約

工事

完成

支払

相談

住まいのプロに相談しよう!

建物の健康・快適リフォームを行う際は、まずは建築士などの専門家へご相談ください。



●しまね住宅総合相談員に

「しまね住宅総合相談員」は、島根県内の住宅の品質を高め、住宅市場における県民のみなさまの利益の保護及び増進を図るため、住まいづくりに関する相談に無報酬で応じる方として登録された専門家です。相談を希望される方は、相談員名簿をご覧ください、対応して欲しい相談員に直接相談ください。

▶詳しくは、一般財団法人島根県建築住宅センターホームページ「しまね住宅総合相談員」をご覧ください。

<https://www.shimane-bhc.or.jp/about/soudan/19>



補助金

補助金などを上手に活用!

リフォームの内容によっては補助金も



●補助金を活用する場合の注意点

- ▶ 工事をする事業者さんが、あらかじめ登録していないと使えない補助金があります。
- ▶ 補助金によってタイミングが異なるので、事前に確認しましょう。「補助金申請」「契約」「交付決定」「工事着工」「補助金の入金」など(例:補助金申請をするのは、契約の前か後かなど)。

●補助金情報は…

島根県ホームページにて、断熱リフォーム等が対象となっている補助金をご紹介します。申請できる期間・要件・補助金額は、ページ内リンク先の補助窓口等で最新情報をご確認ください。

▶詳しくは、島根県ホームページ

「住宅省エネ化の普及」をご覧ください。

<https://www.pref.shimane.lg.jp/infra/build/kenchiku/energy/shoene.html>



店舗使用欄