

Let's

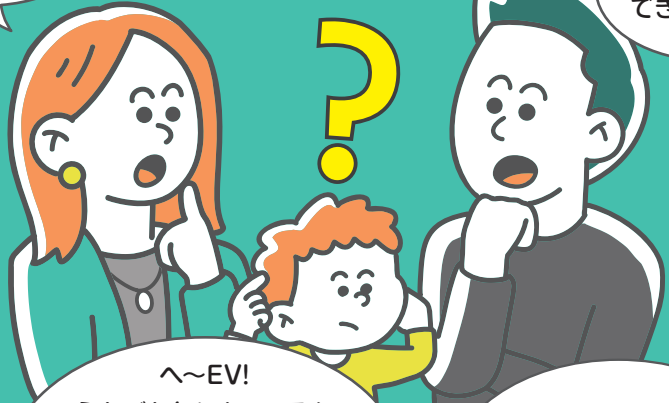
EVみるみるQ&A

充電編



遠くへ
いけないの？

充電ってどこで
できるのかな？



へ～EV!

うちでも気になってるん
だけど、遠くに行くことも
あって、**電池がもつ**かなあ…
とか。なかなか踏み出せ
ないんだよね～

使い方**でEVを**
選べば**ダイジョブ**だよ～!
普段から**通勤で長距離** or
街乗り中心とかね!

久しぶり～!
あっ!
もしかして車替えた!?

そうなの!
思い切って
EVにしたんだよ!



〔街乗り派〕

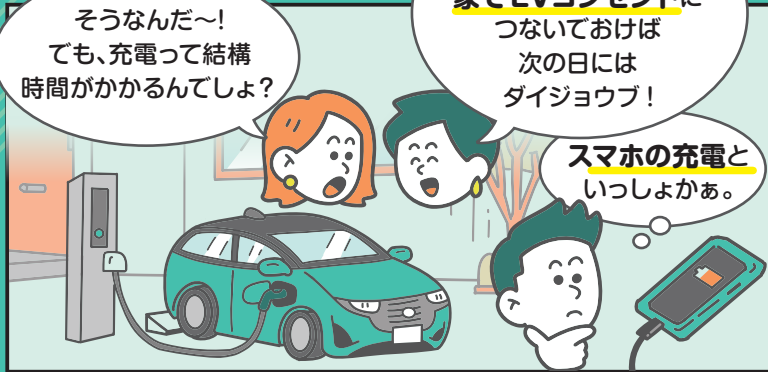


〔長距離通勤派〕

そうだね。
でも、夜に帰って
家でEVコンセント
つないでおけば
次の日には
ダイジョブ!

そうなんだ～!
でも、充電って結構
時間がかかるんでしょ？

スマホの充電と
いっしょかあ。



そうそう。
出先で充電切れた
ことある?
なんか心配で～…

それはないよ!
家でしっかり充電しとけば
いいし、**充電ステーション**も
あるからね。



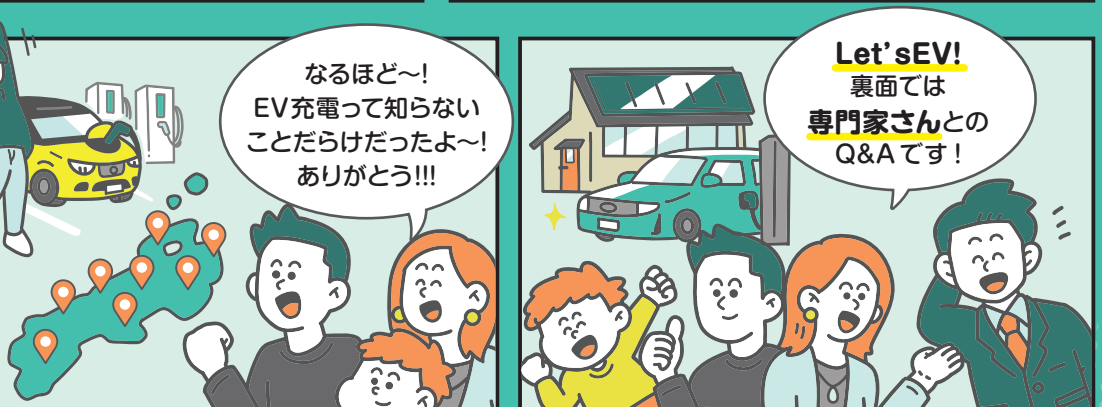
ちなみに島根県内の
充電ステーションは
※**140か所**
あるんだよ!

※2024年9月現在

急速充電は
大体30分くらい
かかるけど、ちょうどいい
休憩時間にも
なるしね!

なるほど～!
EV充電って知らない
ことだらけだったよ～!
ありがとう!!!

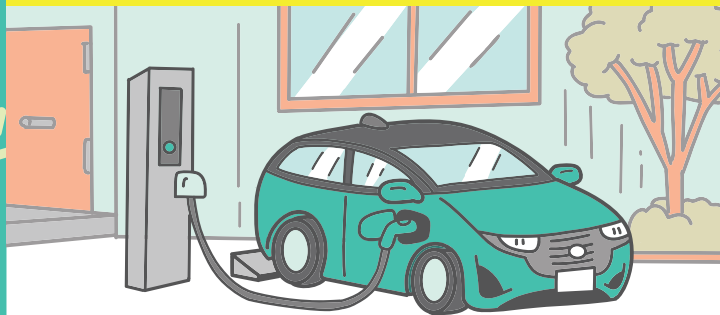
Let'sEV!
裏面では
専門家さんとの
Q&Aです!



POINT 自家用車の使い方にあわせて、自宅充電や外出先の充電ステーションを上手に使いましょう!



Q 自宅で充電ってどうするの?



A ご自宅にEV専用のコンセントを設置してください。近距離の通勤や買い物に行く程度であれば、一晩ほどで翌日に使うだけ充電できます! 充電設備の設置は、自動車販売店あるいは設備の取扱店などにご相談下さい。また、上手に住宅用太陽光発電の電気を使うと電気代が抑えられますね!



Q お出かけ先で充電がやばくなった。でもどこに充電ステーションがあるってわからないよね?



A 心配ありません。例えば「GoGoEV」などの検索サイトもあります! 充電器ごとに、認証カード、アプリあるいは充電口タイプが異なるので、出かける前に調べておけばより安心ですね。

例えば ▶ <https://ev.gogo.gs/>



Q 充電ステーションで1回充電すると、どれぐらい走れるの?

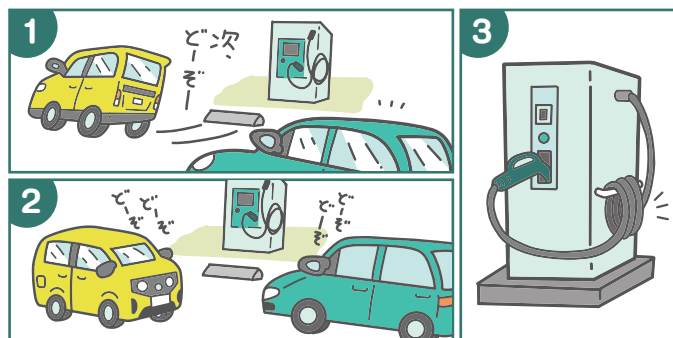


A 充電ステーションには、急速充電器あるいは普通充電器があります。急速充電を30分行った場合、およそ150~200km走行できます。

※EVの平均電費が6~8km/kWh、急速充電器の出力が50kWである場合。季節やエアコンの使用状況によって変わることがあります。



Q みんなで使う充電器、気をつけたいことは?



A 次に使う人のために
①充電が完了したら速やかに車を移動!
②充電待ちの車がいたら譲りあいの気持ち!
③充電コードはきれいにまとめるなどに気をつけたいですね!



2050年カーボンニュートラルへEVで走りだそう!



エコカー買い替え実態アンケート

にご協力ください▶

URL <https://forms.gle/BGWxjNchFCSFgyPU6>



詳しくは [こちら](#)▶

エコサボしまねホームページ



発行：公益財団法人しまね自然と環境財団
環境省令和6年度二酸化炭素排出抑制対策事業費等補助金(地域における地球温暖化防止活動促進事業)

(2024)



デコ活